



# PEVNOST V TAHU POVRCHOVÉ VRSTVY POTĚRŮ V SOUVISLOSTI S TYPEM NÁŠLAPNÉ VRSTVY A INTENZITY VNĚJŠÍHO ZATÍŽENÍ

ČSN 74 4505

Jan Frankl, 22.04.2024



# HODNOTY PEVNOSTÍ V TAHU POVRCHOVÝCH VRSTEV POTĚRU PRO JEDNOTLIVÉ PODLAHOVINY

ČSN 74 4505, ČL. 4.8.3



## POD TEXTILNÍ KRYTINY

- 0,5 MPa
- 0,8 Mpa (komerční plochy)

## POD ELASTICKÉ KRYTINY

- 0,8 MPa
- 1,0 Mpa (komerční plochy)

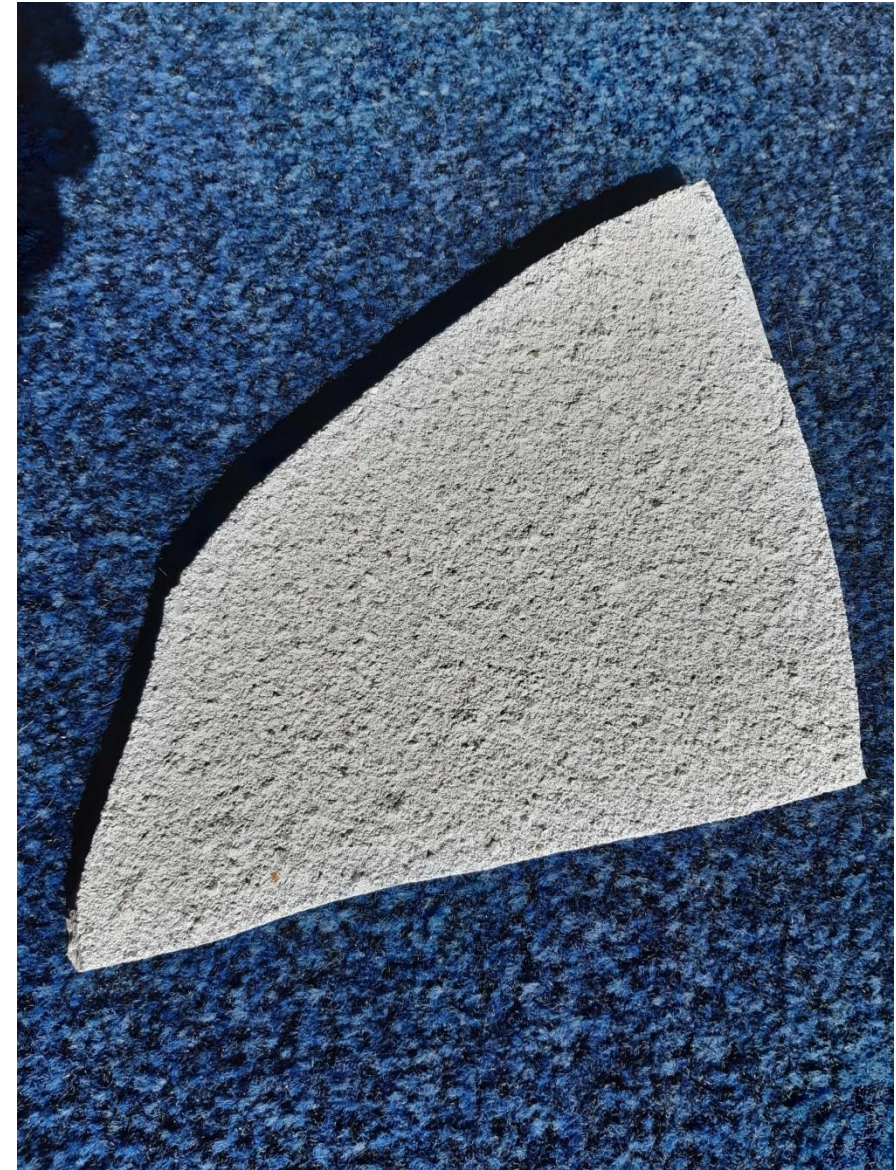
## POD PARKETY

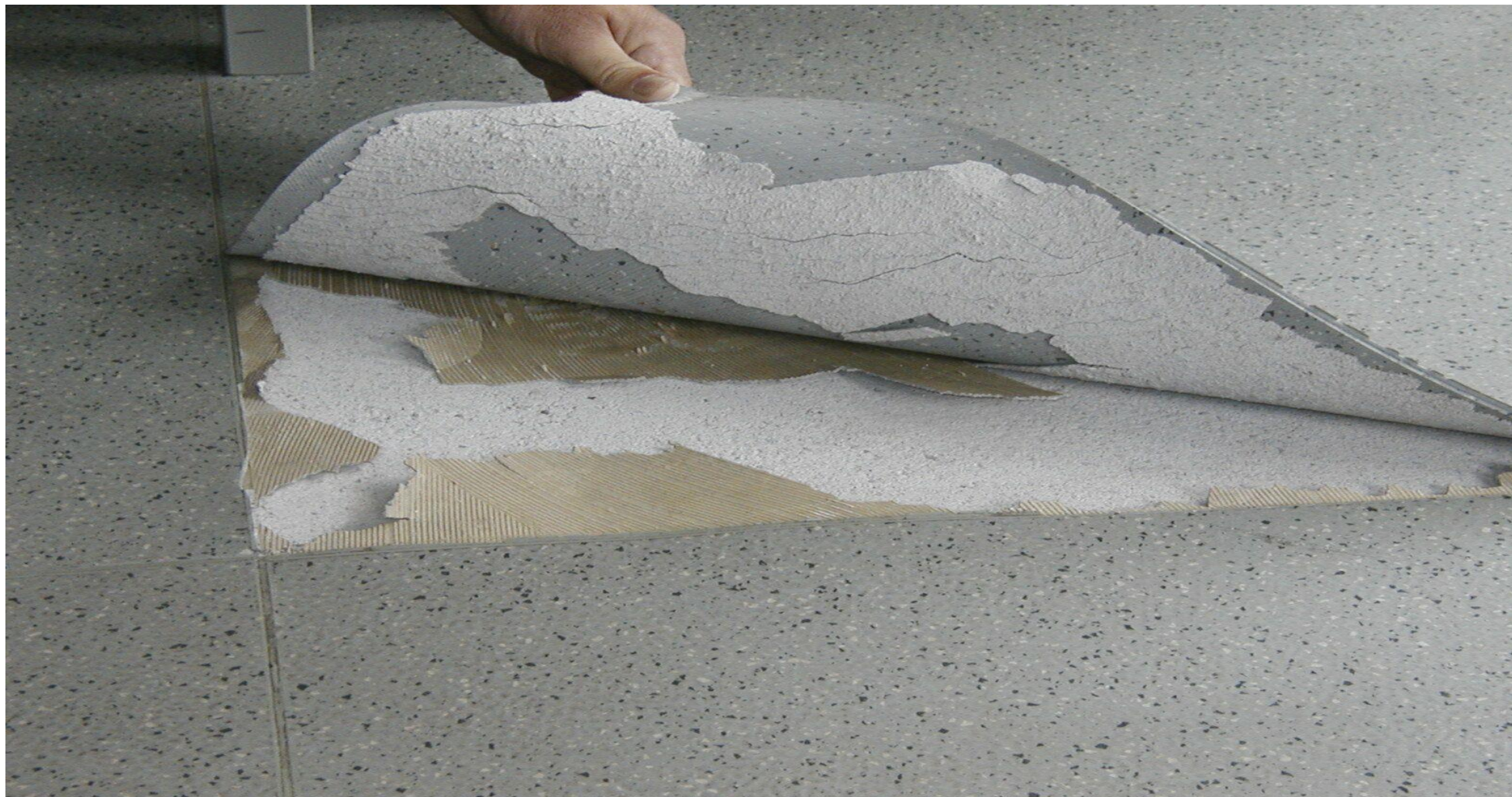
- 1,0 MPa

# ČASTÉ DEFEKTY SAMONIVELAČNÍCH HMOT NA NEPEVNÉM PODKLADU

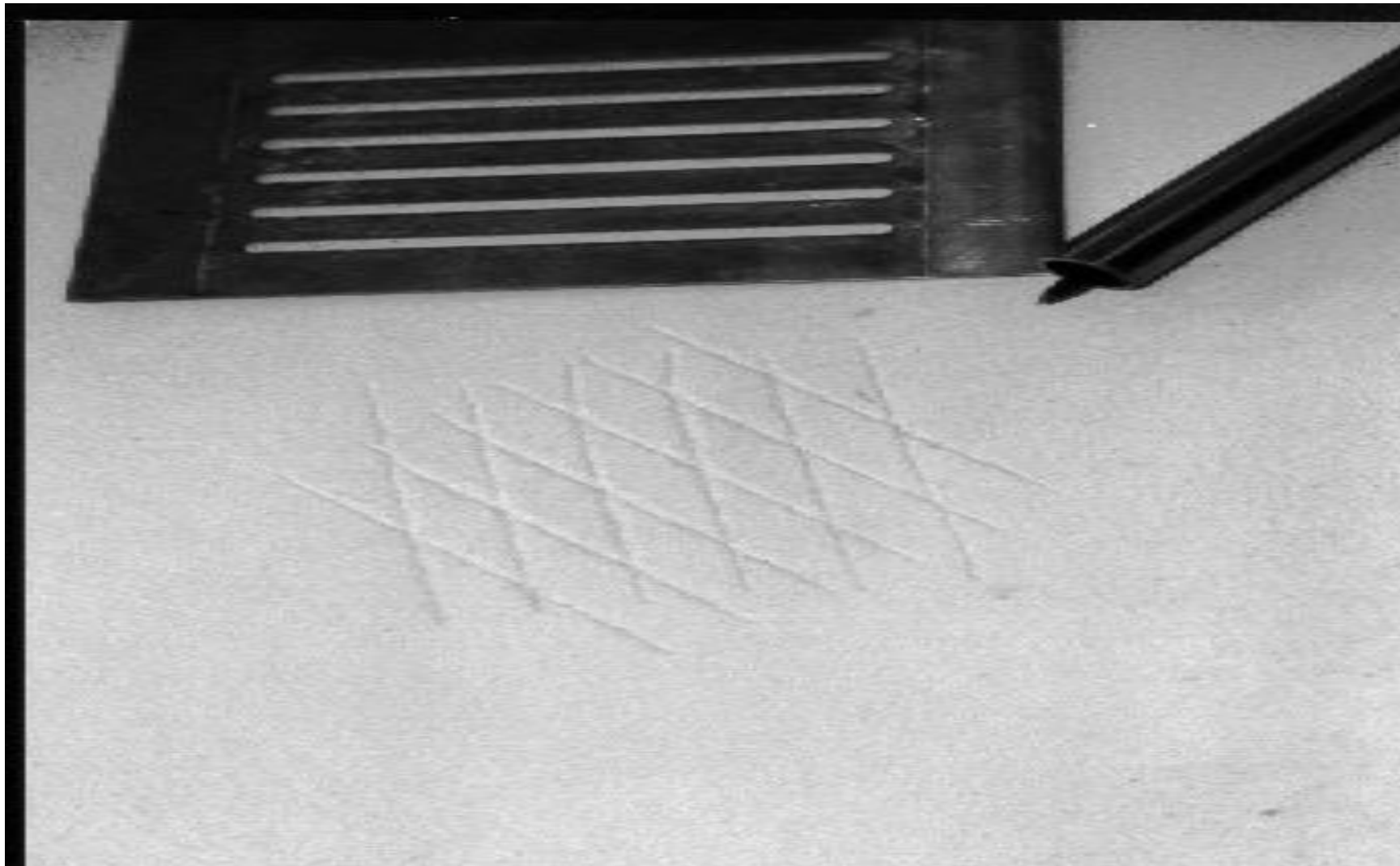


Odtržení samonivelační hmoty s vrchní minivrstvou potěru, způsobené nedostatečnou pevností povrchové vrstvy.





# ZPŮSOB MĚŘENÍ – RI-RI PŘÍSTROJ



# ZPŮSOB MĚŘENÍ – ODRHOVÉ PŘÍSTROJE

- Nalepení zkušební terče na podklad
- Upevnění odtrhového přístroje
- Odtržení terče působením rovnoměrné síly
- Odečet nebo výpočet výsledné hodnoty



# ŘEŠENÍ APLIKACE SAMONIVELAČNÍCH HMOT NA POTĚRY S LABILNÍ POVRCHOVOU VRSTVOU



## 1. Přebroušení podkladu

## 2. Hlubkové penetrace

- Vodou ředitelné
- Polyuretanové
- Epoxidové

## 3. Použití vhodné samonivelační hmoty

- Na bázi sádry
- Cementové hmoty s nízkým pnutím (hrubší plnivo)

## 4. Nižší teploty při vysychání hmoty

## 5. Osazení dilatačních pásek okolo pevných stavebních



**DĚKUJI ZA POZORNOST**



# LIZIN LITZ®

YOUR FLOOR. OUR PASSION.

